

川田工業四国工場訪問

(腐食試験体の視察および試験体製作の打ち合わせ)

実施期間:5月27日

工場概要

敷地面積 157,485 m²

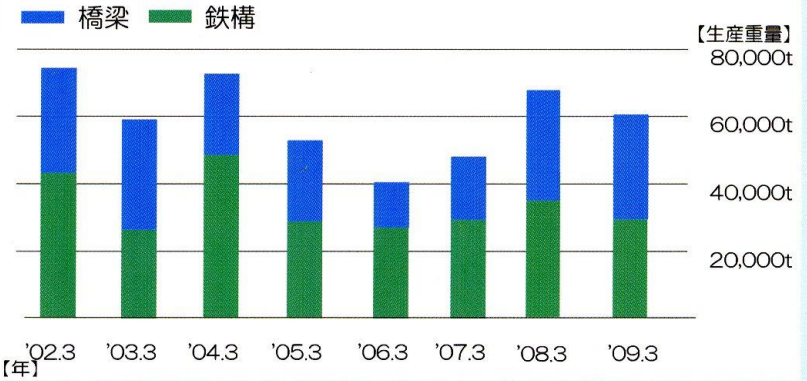
工場建築延面積 38,987 m²

生産能力 月産7,000t

操業 1973年6月

琉球大学の敷地面積:126万平方メートル

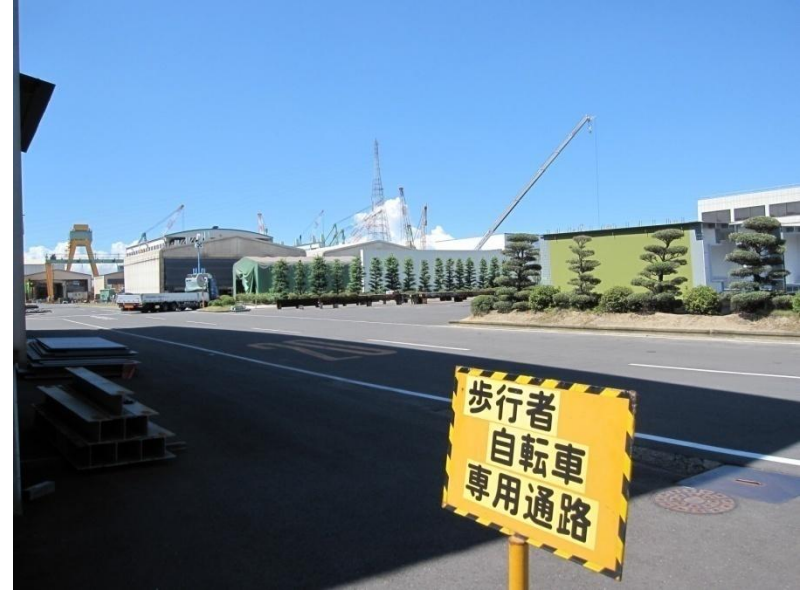
工場生産量の推移



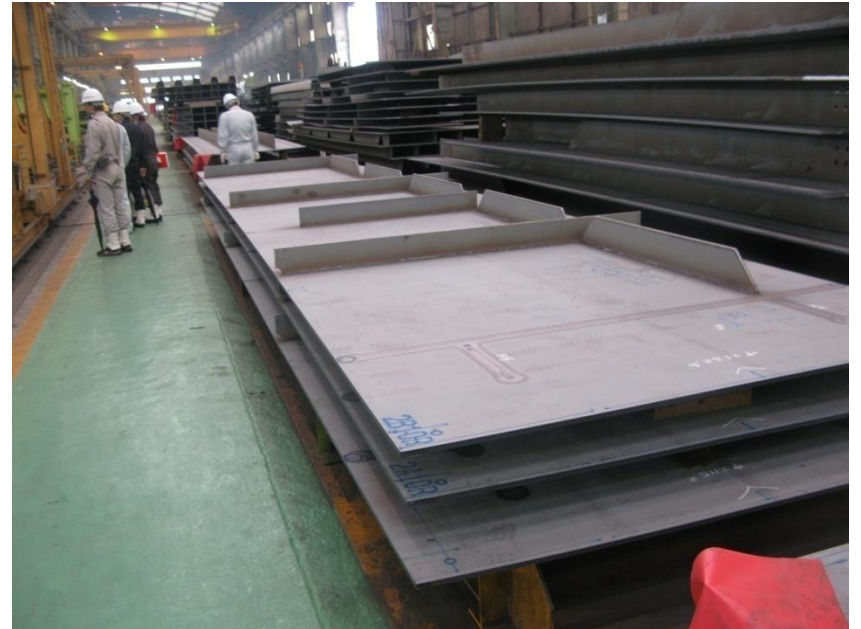
腐食試験体視察および作業風景



工場敷地内



工場内



製作中の伊良部大橋



淡路サービスエリアにて

明石海峡大橋



橋を支えるメインケーブルの断面模型



花時計



明石海峡大橋を背景に・・・

